

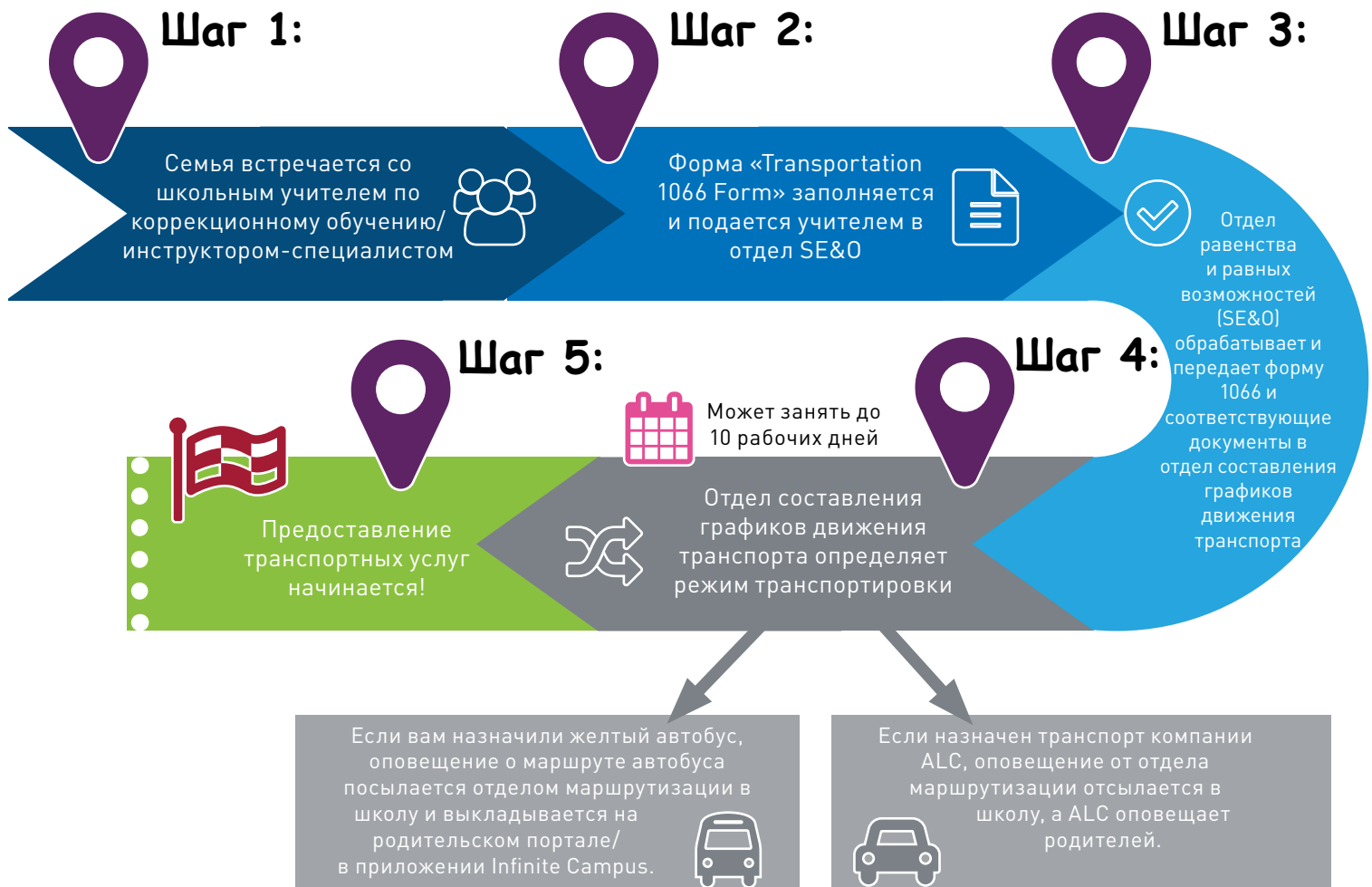
# Коррекционное обучение: процедура подачи заявки на проезд

Информация для учащихся и родителей

Задача транспортного отдела – обеспечить безопасность и комфорт учащихся в дороге до школы и обратно.

В отношении учащихся с индивидуальной программой обучения (IEP), получающих транспортные услуги как сопутствующие, транспортный отдел должен получить точную и полную информацию об их особых потребностях от отдела равенства и равных возможностей (SE&O), чтобы обеспечить безопасность в дороге.

Заполните форму транспортной информации «Transportation 1066 Form» до начала предоставления транспортных услуг. Согласно Закону о семейных правах на образование и неприкосновенность личной жизни (FERPA), вся персональная информация об учащихся является строго конфиденциальной.



Помимо стандартных маршрутов на желтом автобусе, транспортный отдел DPS привлекает к обеспечению транспортными услугами учащихся с особыми потребностями стороннюю компанию, предоставляющую транспортные услуги, а именно American Logistics Company (ALC).

## Что делать, если мой адрес изменился?

Если в любой момент ваши адрес или контактная информация меняются, то:

1. Оповестите главный офис школы, чтобы там обновили информацию в Infinite Campus
2. Оповестите учителя по особым потребностям, чтобы он(а) обновил(а) форму 1066, которая подается в отдел SE&O.

Все вопросы направляйте в офис SE&O.



## С кем связаться, если возникли вопросы?

Все вопросы должны направляться учителю вашего ребенка по особым потребностям, который при необходимости свяжется с представителем SE&O в DPS.

